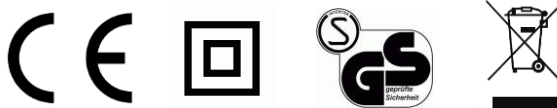


(PL)
INSTRUKCJA OBSŁUGI
ODKURZACZA SPALINOWEGO
FAWORYT YLD 30C



Wyprodukowano w CHRL

BHU A.Krysiak

ul. Rolna 6

62-081 Baranowo

tel. 061 650 75 30; serwis: 061 650 75 39, części zamienne 061 650 75 34

fax 061 650 75 32;

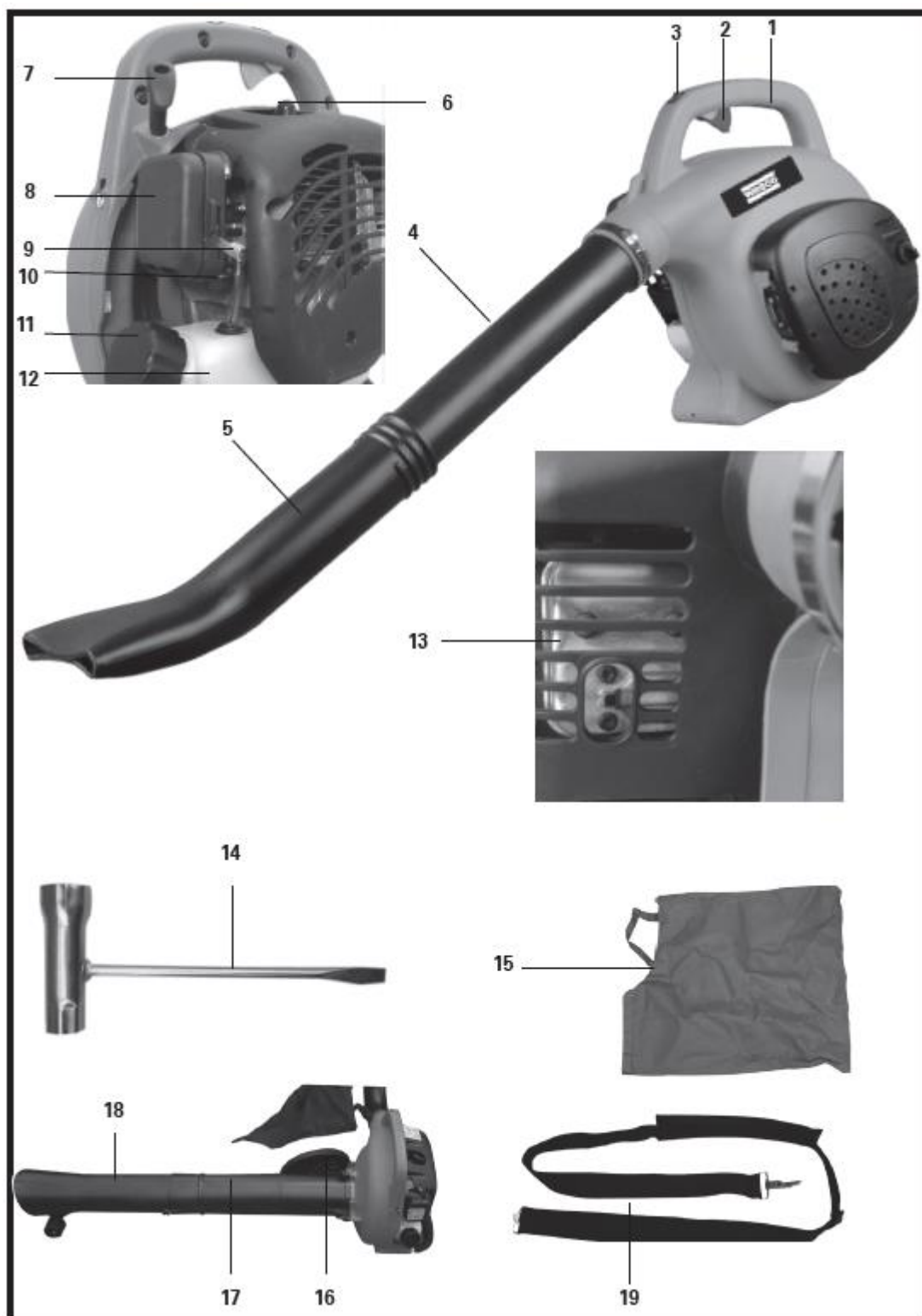
Przed uruchomieniem przeczytaj instrukcję obsługi!

Instrukcja oryginalna, Wydanie pierwsze, czerwiec 2013 r.

Spis treści

1. ELEMENTY URZĄDZENIA	3
2. OGÓLNE WSKAZÓWKI BEZPIECZEŃSTWA	4
3. ZASTOSOWANIE.....	5
4. SZCZEGÓŁOWE WSKAZÓWKI BEZPIECZEŃSTWA.....	5
5. PIKTOGRAMY	6
6. DANE TECHNICZNE.....	7
7. MONTAŻ.....	7
8. PRACA Z URZĄDZENIEM	10
9. KONSERWACJA	11
10. PRZECHOWYWANIE	12
11. OCHRONA ŚRODOWISKA.....	12
12. DEKLARACJA ZGODNOŚCI WE.....	12

1. ELEMENTY URZĄDZENIA



1. Uchwyt
2. Dźwignia gazu
3. Włącznik ON/OFF
4. Górna rura dmuchawy

5. Dolna rura dmuchawy
6. Kapturek świecy zapłonowej
7. Uchwyt linki rozrusznika
8. Pokrywa filtra powietrza
9. Dźwignia ssania
10. Pompka paliwa
11. Korek zbiornika paliwa
12. Zbiornik paliwa
13. Osłona tłumika
14. Klucz do świecy zapłonowej
15. Worek zbierający
16. Osłona wylotu
17. Górna rura odkurzacza
18. Dolna rura odkurzacza
19. Pas nośny

2. OGÓLNE WSKAZÓWKI BEZPIECZEŃSTWA



OSTRZEŻENIE:

Przeczytaj uważnie instrukcję obsługi i wskazówki bezpieczeństwa. Niestosowanie się do instrukcji grozi obrażeniami ciała, pożarem bądź uszkodzeniem urządzenia.

Zachowaj instrukcję w bezpiecznym miejscu.

- Nie pozwól dzieciom i osobom niezaznajomionym z obsługą urządzenia na użytkowanie urządzenia.
- Nie pozwól dzieciom bawić się urządzeniem.
- Nie używaj tego urządzenia do wciągania wody czy czyszczenia sierści zwierząt.
- Nigdy nie uruchamiaj i nie pracuj urządzeniem w pomieszczeniu zamkniętym. Wdychanie oparów paliwa jest szkodliwe, a nawet może być śmiertelne.
- Zakładaj osłonę oczu i ochronniki słuchu do pracy z urządzeniem.
- Osoby postronne, dzieci, zwierzęta powinny zachować bezpieczną odległość 15 m od miejsca pracy urządzenia.
- Do pracy zakładaj długie spodnie, obuwie na nieślizgającej się podeszwie i rękawice ochronne. By zminimalizować ryzyko zranienia spowodowanego wciągnięciem do odkurzania części garderoby do pracy nie wolno zakładać luźnej odzieży, chustek, szalików, apaszek czy biżuterii. Nie pracuj boso. Długie włosy należy związać do tyłu.
- Nie pracuj urządzeniem gdy jesteś zmęczony, chory, czy pod wpływem narkotyków lub leków mogących wpłynąć na zdolność oceny sytuacji.
- Pracuj tylko przy dobrym oświetleniu.
- Trzymaj części ciała z dala od rotujących części urządzenia i jego gorących powierzchni.
- W przypadku pracy w zakurzonej otoczeniu zakładaj maskę ochronną na twarz.
- Przed uruchomieniem urządzenia sprawdź teren pracy. Usuń wszystkie przeszkody takie jak kamienie, szkło, druty czy sprężyny, które mogłyby być pochwycone i

- odrzucone przez urządzenie albo wciągnięte i zaplątane w rurze wlotowej.
- Utrzymuj równowagę podczas pracy. Nie podnoś urządzenia powyżej wysokości ramion. Może to spowodować utratę równowagi i upadek, co może np. skutkować poparzeniem ciała od gorącej części silnika.
 - Nigdy nie uruchamiaj urządzenia bez założonej siatki chwytaka iskier. Siatka znajduje się wewnątrz tłumika.
 - Przed przechowywaniem urządzenie musi ostygnąć.
 - Opróżnij zbiornik paliwa i zabezpiecz urządzenie przed ruchem jeśli zamierzasz je transportować w pojeździe.
 - By zminimalizować ryzyko ognia i poparzenia obchodź się ostrożnie z paliwem. Jest łatwopalne.
 - Podczas nalewania paliwa nie pal papierosów!

3. ZASTOSOWANIE

Odkurzacz / dmuchawa mogą być używane tylko do wydmuchiwania i odkurzania na sucho lekkich materiałów tj. suchych liści, małych gałązek czy kawałków papieru.

Odkurzanie ciężkich materiałów takich jak przedmioty metalowe, kamienie, duże gałęzie czy połamane szkło jest zabronione!



Urządzenie jest przeznaczone do użytku przydomowego.




4. SZCZEGÓŁOWE WSKAZÓWKI BEZPIECZEŃSTWA

- Do pracy zakładaj zawsze odpowiednią odzież roboczą (długie przylegające spodnie), odpowiednie obuwie robocze na nieślizgającej podeszwie, osłonę twarzy, ochronniki słuchu i okulary ochronne.
- Nie uruchamiaj urządzenia w pozycji gdzie rura jest skierowana do góry.
- Wyłącz silnik gdy urządzenie nie jest używane lub gdy opuszczasz miejsce pracy. Wyłącz urządzenie przed czyszczeniem i przenoszeniem w inne miejsce pracy.
- Nie kieruj rury w stronę innych osób czy zwierząt. Nie rozdmuchuj cząstek w kierunku innych osób czy zwierząt podczas używania dmuchawy.
- Zawsze zachowaj bezpieczny dystans minimum 5 m między urządzeniem a osobami postronnymi, wyłącz urządzenie jeśli ktoś podejdzie zbyt blisko miejsca pracy.
- Nie używaj urządzenia w czasie deszczu czy w wilgotnych warunkach. Nie włączaj urządzenia mokrymi dłońmi.
- Utrzymuj wszystkie element wlotowe powietrza w czystości.
- Utrzymuj równowagę i bezpieczną pozycję podczas pracy urządzeniem.
- Nie pracuj urządzeniem w pomieszczeniu zamkniętym lub słabo wentylowanej przestrzeni gdzie znajdują się substancje łatwopalne.
- Podczas pracy bądź skoncentrowany i uważaj, co robisz. Nigdy nie uruchamiaj urządzenia gdy jesteś słaby, zmęczony, rozkojarzony, pod wpływem alkoholu bądź narkotyków.
- Nie zakładaj do pracy luźnych ubrań i biżuterii, ponieważ mogą zostać wciągnięte w otwory wlotowe powietrza. Długie włosy należy związać do tyłu.

- Nie wolno wciągać odkurzaczem przedmiotów typu stłuczone szkło, plastik czy porcelanę itp.
- Nie wolno używać urządzenia bez założonego worka w trybie pracy odkurzacza.
- Nie wolno używać urządzenia do powierzchni żwirowych!
- Używaj urządzenia tylko przy świetle dziennym lub bardzo dobrym sztucznym oświetleniu.
- Po skończonej pracy należy wyłączyć urządzenie, sprawdzić czy nie ma żadnych uszkodzeń. Jeśli masz jakieś wątpliwości skontaktuj się z naszym centrum serwisowym (tel. 61 650 75 39). Nie próbuj samodzielnie naprawiać urządzenia ani rozkręcać wewnętrznych części urządzenia.
- Używaj urządzenia tylko zgodnie z zastosowaniem wymienionym w tej instrukcji obsługi.
- Regularnie sprawdzaj czy wszystkie śruby, nakrętki są dobrze dokręcone.
- Używaj tylko oryginalnych części zamiennych, lub części zatwierdzonych przez nasze centrum serwisowe.
- Sprawdzaj regularnie worek zbierający czy nie ma dziur bądź uszkodzeń. Jeśli zauważysz jakieś uszkodzenia skontaktuj się ze sprzedawcą bądź serwisem. Nie używaj urządzenia w funkcji odkurzacza jeśli worek jest uszkodzony.
- Nie wkładaj palców, rąk, czy innych części ciała w otwór dyszy bądź do tłumika.
- Trzymaj kończyny z dala od obracającego się koła wirnika.
- Nie odkurzaj żadnych płynów tym urządzeniem; tym bardziej takich płynów jak paliwa. Grozi wybuchem! Nie używaj urządzenia w pobliżu paliwa!
- Zawsze wyłącz urządzenie gdy:
 - zmieniasz tryb pracy;
 - uszkodzisz worek;
 - opuszczasz miejsce pracy;
 - zamierzasz czyścić bądź konserwować urządzenie.
- Nie odkurzaj mokrych liści gdyż można zapchać rurę odkurzacza.
- Nie używać urządzenia gdy tuba jest źle założona, zmontowana czy uszkodzona.

5. PIKTOGRAMY

	<p>Przed uruchomieniem urządzenia przeczytaj instrukcję obsługi i zapoznaj się ze wskazówkami bezpieczeństwa.</p>
	<p>Podczas pracy uważaj na osoby postronne, zwłaszcza podczas obracania się wokół osi. Podczas obrotu trzymaj rurę w pozycji do dołu.</p>

	Do pracy zawsze zakładaj okulary ochronne i ochronniki słuchu.
	Uwaga na rotujące części urządzenia. Niebezpieczeństwo zranienia kończyn!
	Uwaga! Gorąca powierzchnia, nie dotykać!

6. DANE TECHNICZNE

MODEL	YLD 30C (PLB 30C)
Pojemność silnika	30 cm ³
Moc silnika	0,85 kW / 1,15 KM
Waga netto	6,7 kg
Prędkość przepływu powietrza	200 km/h
Przepływ powietrza	10,5 m ³ /min
Maksymalne obroty	9000 obr/min
Obroty na biegu jałowym	3000 obr/min
Pojemność zbiornika paliwa	0,5 l
Proporcje mieszanki benzyny i oleju 2T	40:1
Pojemność kosza	40 l
Poziom ciśnienia akustycznego L _{pa}	91 dB(A), k= 3dB(A)
Poziom mocy akustycznej L _{wa}	108 dB(A), k= 3dB(A)
Wibracje	8,2 m/s ²

7. MONTAŻ

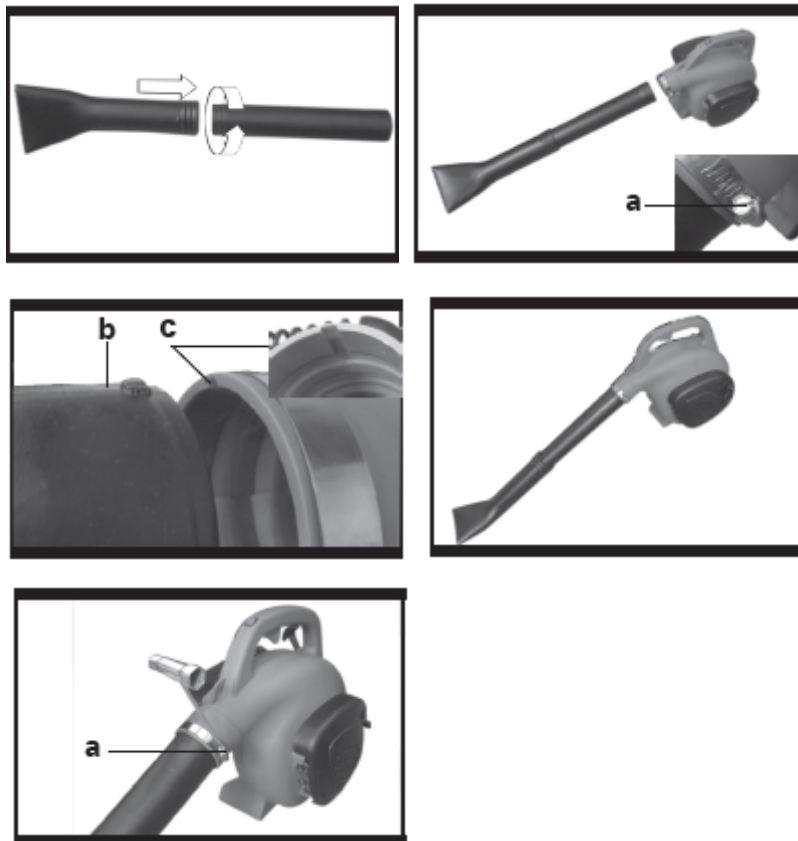
Rozpakuj karton i sprawdź czy znajdują się wszystkie wymienione niżej elementy:

- część główna odkurzacza z silnikiem;
- dwie części tuby odkurzacza / dmuchawy;
- worek zbierający z hakiem do mocowania;
- pas nośny

Uwaga! Przed uruchomieniem urządzenie powinno być całkowicie zamontowane: zamontowana tuba (złożona z dwóch elementów górnego i dolnego) do części głównej, założony worek zbierający i pas nośny. Osłona koła wirnika musi być zamknięta, a wszystkie wkręty dobrze dokręcone.

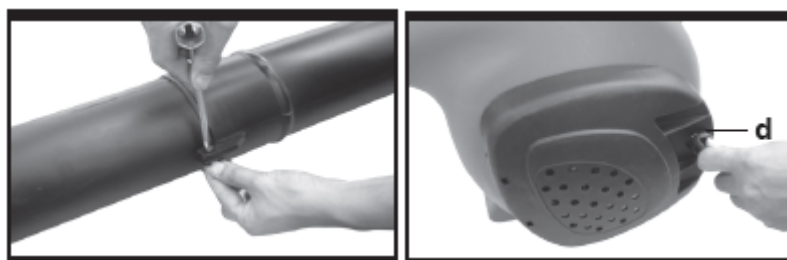
MONTAŻ TUBY ODKURZACZA

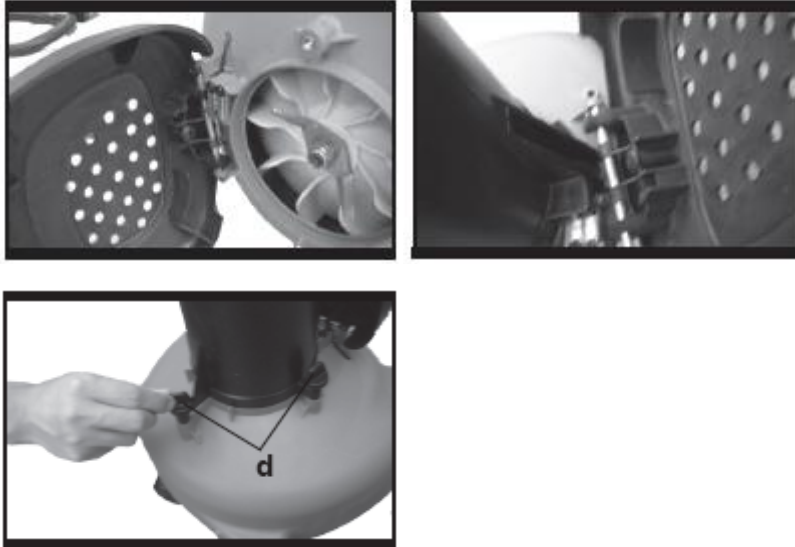
1. Połącz obie części górną i dolną w jedną tubę.
- Z powodów bezpieczeństwa nie wolno ich nigdy rozłączać!
2. Dokręć tubę zgodnie z ruchem wskazówek zegara.
 3. Poluzuj śrubę (a) włóż górną końcówkę tuby na otwór głównej części (tej z silnikiem).
 4. Dokręć tubę do urządzenia i dokręć mocno śrubę.



MONTAŻ TUBY DMUCHAWY

1. Połącz obie części górną i dolną w jedną tubę, dokręć śrubokrętem
- Z powodów bezpieczeństwa nie wolno ich nigdy rozłączać!
2. Dokręć tubę zgodnie z ruchem wskazówek zegara.
 3. Poluzuj śrubę (b) na osłonie wylotu (16) i otwórz osłonę wylotu. Włóż górną końcówkę tuby na otwór głównej części (tej z silnikiem).
 4. Dokręć tubę do urządzenia i dokręć mocno śrubę.

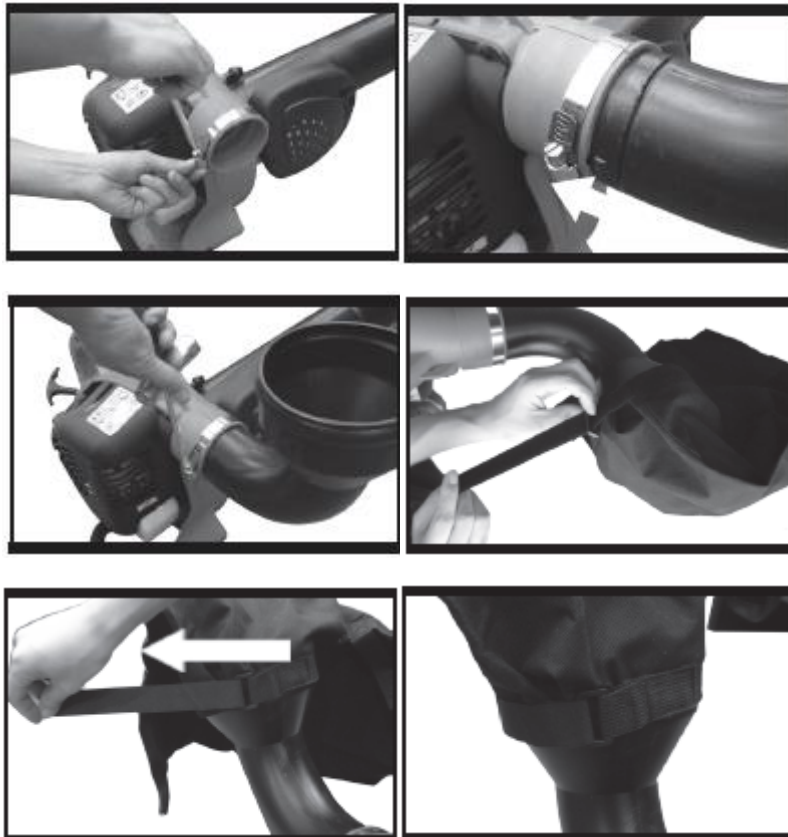




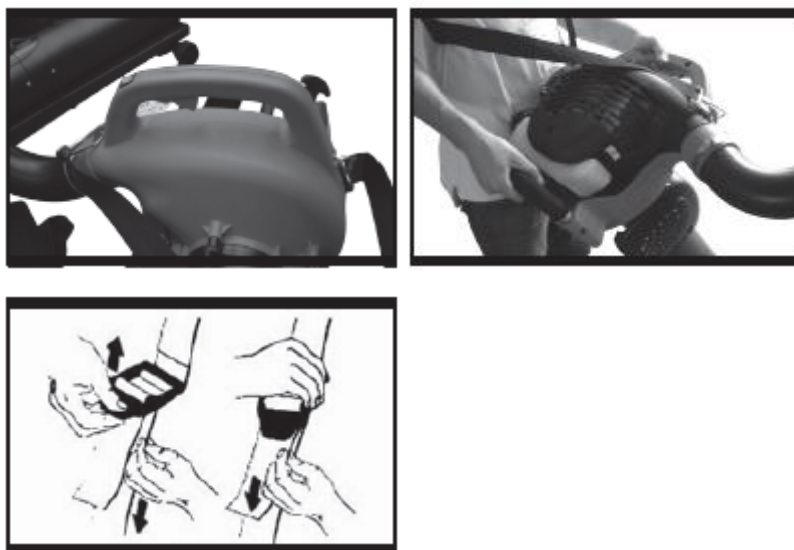
MONTAŻ WORKA ZBIERAJĄCEGO

Poluzuj śrubę w otworze wylotowym (jak poniżej). Nałóż worek na otwór wylotowy, następnie dokręć śrubę.

Uwaga! Praca w trybie odkurzacza jest możliwa tylko z workiem zbierającym!!!
Na koniec nałóż pas nośny na odkurzacz.



Na koniec załóż pas nośny na odkurzacz



8. PRACA Z URZĄDZENIEM

UWAGA! Przed uruchomieniem należy nalać mieszankę do zbiornika paliwa!

Uruchomienie

1. Włącznik ustaw w pozycję (I) i wciśnij pompkę rozruchową 5 razy, następnie przekręć dźwignię ssania w pozycję CLOSE i pociągnij linkę rozrusznika aby uruchomić silnik.
2. Dźwignię ssania po rozgrzaniu się silnika ustaw w pozycję OPEN.
3. Gdy wciśniesz dźwignię gazu wzrosną obroty silnika, puszczenie dźwigni spowoduje powrót na obroty jałowe.
4. By zatrzymać silnik należy ustawić włącznik w pozycję „STOP”

PALIWO

Jak sporządzić mieszankę paliwową ?

Do sporządzenia właściwej mieszanki 2,5% (40: 1), należy **użyć** 40 części benzyny bezołowiowej **95Pb** oktan i jedną część specjalnego oleju do silników dwusuwowych.



Za każdym razem należy wstrząsnąć pojemnikiem przed waniem mieszanki do zbiornika paliwa, aby nastąpiło właściwe wymieszanie oleju z benzyną.



OSTRZEŻENIE NIEBEZPIECZEŃSTWO.

- Nigdy nie przechowywać i nie przelewać paliwa w miejscu o niewystarczającej wentylacji i w pobliżu materiałów łatwopalnych.
- Zawsze uruchamiać silnik w oddaleniu, co najmniej o 5 metrów od miejsca nalewania mieszanki paliwowej z uwagi na wysoką łatwopalność oparów paliwa.



OSTRZEŻENIE.

- Nigdy nie sporządzać mieszanki bezpośrednio w zbiorniku paliwa, zawsze używać do tego celu specjalnego pojemnika dostarczonego przez producenta.
- Do sporządzania mieszanki używać tylko świeżej benzyny bezołowiowej 95 oktan.
- Sporządzać tylko taką ilość mieszanki, którą zużyje się od razu. Należy pamiętać, że mieszankę wcześniej sporządzoną należy zużyć w ciągu 30 dni.



OSTRZEŻENIE NIEBEZPIECZEŃSTWO.

1. Należy zachować czujność przy obchodzeniu się z benzyną z uwagi na jej wysoką łatwopalność.
2. Nigdy nie używać urządzenia z widocznymi wyciekami paliwa.
3. Nigdy nie napełniać zbiornika paliwa w czasie, gdy silnik jest uruchomiony lub gdy silnik jest rozgrzany.
4. W czasie tankowania nie wolno palić, używać telefonów komórkowych ani przebywać w pobliżu źródła iskier lub otwartego ognia.
5. Do transportu i przechowywania paliwa używać tylko odpowiednich specjalnie przeznaczonych do paliwa pojemników.
6. Sprawdzać okresowo chwytacz iskier i tłumik.
7. Upewnić się, że w pobliżu tłumika nie ma łatwopalnych materiałów.
8. Nie używać nieprawidłowo zmontowanego urządzenia, oraz będącego w złym stanie technicznym.

9. KONSERWACJA



UWAGA NIEBEZPIECZEŃSTWO.

- Podczas przeprowadzenia jakiegokolwiek czynności konserwacyjnej należy zatrzymać silnik i zdjąć kapturek z przewodem cewki zapłonowej ze świecy zapłonowej.
 - Kurz i inne odpadki mogą zablokować system chłodzenia silnika, dlatego należy upewnić się, że system chłodzenia jest czysty lub naprawiony przed każdorazowym użyciem dmuchawy.
1. Skontrolować i wyczyścić lub naprawić maszynę przed każdorazowym użyciem.
 2. Konserwacja po każdych 10 roboczo-godzinach (lub częściej, jeśli to konieczne).
 - Zdemontować osłonę filtra powietrza i odkurzyć ją.
 - Wyczyścić wkład gąbkowy filtra powietrza, wysuszyć go i następnie dokładnie nasączyć 2 lub 3 łyżeczkami oleju silnikowego dokładnie rozprowadzając olej. Nałożyć z powrotem na miejsce zwracając uwagę na zapewnienie szczelności.
 - W razie potrzeby wymienić na nowy
 - Przykręcić z powrotem pokrywę filtra powietrza.
 3. Konserwacja po każdych 50 roboczo-godzinach (lub częściej, jeśli to konieczne).

- Zdemontować świecę zapłonową wyczyścić szczotką drucianą i ustawić szczelinę pomiędzy elektrodami świecy w przedziale od 0,6 do 0,7 mm.
 - W razie jakichkolwiek wątpliwości wymienić świecę na nową oryginalną (RDJ7Y)
 - Sprawdzić i wymienić każdą część maszyny, jeśli to jest konieczne.
 - Wymienić filtr paliwa przynajmniej raz w roku, zwłaszcza przed rozpoczęciem każdego sezonu pracy.
4. Sprawdzanie i konserwacja chwytacza iskier tłumika.
- Siatka chwytacza iskier tłumika musi być okresowo czyszczona, w przeciwnym razie silnik może zacząć tracić powoli moc..
 - Polecamy, aby tą konserwację przeprowadzić w autoryzowanym serwisie.

Uwaga : **Usilnie polecamy by wszelkie czynności konserwacyjne przeprowadzać kompleksowo w autoryzowanych serwisach. Lista ich dostępna jest na stronie dystrybutora www.krysiak.pl**

10. PRZECHOWYWANIE

- **Zawsze przed dłuższym przechowywaniem maszyny należy ją dokładnie wyczyścić.**
- **Opróżnić całkowicie zbiornik paliwa.** Mieszanka benzyna/olej, jeśli nie jest zużyta w ciągu 30 dni może ulec rozdzieleniu, co z kolei może spowodować bardzo poważne uszkodzenie silnika przy ponownym jego uruchomieniu. Ponadto z uwagi na szybkie starzenie się samej benzyny nie wolno używać mieszanki pozostającej w zbiorniku paliwa ponad miesiąc.
- **Odkręcić świecę zapłonową i wlać przez otwór 1 lub 2 łyżeczki oleju silnikowego.** Pociągnąć 3 lub 4 razy za linkę rozrusznika, aby właściwie rozprowadzić olej na tłoku i cylindrze. Zamontować z powrotem świecę zapłonową.
- **Uruchomienie silnika po okresie zimowym,** nigdy na starej mieszance, koniecznie należy sporządzić świeżą mieszankę, świeżej benzyny z olejem.

11. OCHRONA ŚRODOWISKA



Przeznacz do utylizacji. Przekazaj niepotrzebne urządzenie, jego akcesoria i opakowanie do zgodnej z przepisami o ochronie środowiska naturalnego utylizacji.

Urządzeń nie należy wyrzucać razem ze śmieciami domowymi.

Należy oddać zużyte urządzenie elektryczne w punkcie recyklingu.

Użyte w produkcji elementy z tworzyw sztucznych i metalu można od siebie oddzielić i poddać wybiórczej utylizacji. Spytaj w naszym Centrum Serwisowym o szczegóły.

12. DEKLARACJA ZGODNOŚCI WE

Produkt: Odkurzacz spalinowy z funkcją dmuchawy Faworyt YLD 30C

Model: PLB30C

Nr seryjne: 201306120001 – 201306129999

My, (BHU A.Krysiak, 62-081 Baranowo, ul. Rolna 6) oświadczamy, że powyżej oznaczone produkty są zgodne następującymi Dyrektywami UE

2006/42/EC –Dyrektywa Maszynowa

2004/108/EC –Dyrektywa dot. Kompatybilności Elektromagnetycznej

2000/14/EC – Dyrektywa hałasowa

-Zmierzony poziom mocy akustycznej Lwa 105 dB(A) k=3 dB(A)

-Gwarantowany poziom mocy akustycznej Lwa 108 dB(A)

-Poziom ciśnienia akustycznego przy uchu operatora Lpa 91 dB(A) k=3dB(A)

-Wibracje przy uchwycie: 8,2 m/s²

Procedura oceny zgodności wg aneksu V dyrektywy 2000/14/EC & 2005/88/EC

Normy i dane techniczne z :

EN 15503:2009

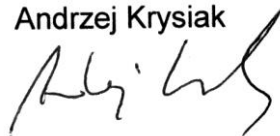
ZEK 01.2-08 PAH

EN ISO 14982:2009

Jednostka notyfikująca: TUV SUD Product Service Ltd., Ridlerstr. 65, 80339 Munchen (NB0123)

Podpis osoby upoważnionej przez producenta:

Andrzej Krysiak



Data i miejsce

03.06.2013, Baranowo



(EC conformity mark)

Za przygotowanie dokumentacji technicznej na terenie UE odpowiada:

Andrzej Krysiak, ul. Rolna 6, 62-081 Baranowo