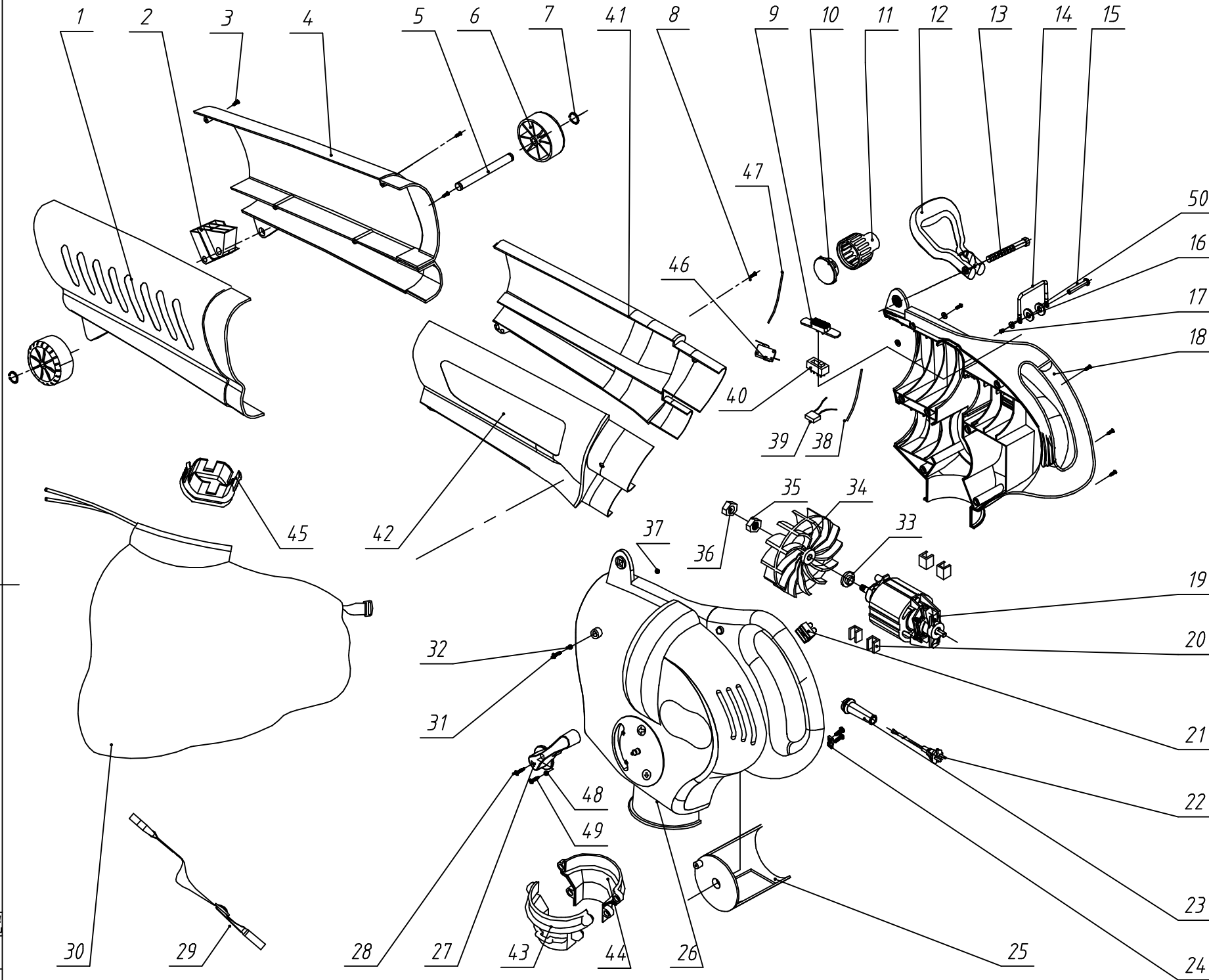


10L9Z9-0008  
8000-626701



|    |             |         |    |           |  |  |                |
|----|-------------|---------|----|-----------|--|--|----------------|
| 42 | 8061-626701 | 吹吸上管(左) | 1  | PP        |  |  |                |
| 41 | 8061-625011 | 吹吸上管(右) | 1  | PP        |  |  |                |
| 40 | 8042-625001 | 主开关     | 1  |           |  |  |                |
| 39 | 8416-625001 | 电容      | 1  |           |  |  | 0.33微法         |
| 38 | 8413-625201 | 连接线     | 1  |           |  |  |                |
| 37 | 8NA-05D     | 螺母      | 2  |           |  |  |                |
| 36 | 8348-626701 | 橡胶塞     | 1  | 橡胶        |  |  |                |
| 35 | 8NA-08D     | 螺母      | 1  |           |  |  | M8             |
| 34 | 8403-626701 | 风叶      | 1  | PA6+30%GF |  |  |                |
| 33 | 8224-625001 | 轴套      | 1  |           |  |  | 发黑             |
| 32 | 8WS-05B     | 弹垫      | 2  |           |  |  |                |
| 31 | 8SDAD05-20D | 机用螺钉    | 2  |           |  |  |                |
| 30 | 8102-626701 | 集尘袋     | 1  | 无纺布       |  |  |                |
| 29 | 8214-625001 | 背带      | 1  |           |  |  |                |
| 28 | 8SJAB40-10B | 自攻螺丝    | 1  |           |  |  |                |
| 27 | 8044-625001 | 扳机      | 1  | ABS       |  |  |                |
| 26 | 8006-626701 | 左机壳     | 1  | ABS       |  |  |                |
| 25 | 8061-625001 | 换风管     | 1  | ABS       |  |  |                |
| 24 | 8184-302201 | 电缆压板    | 1  | PA6+30%GF |  |  |                |
| 23 | 8332-625001 | 电缆护套    | 1  |           |  |  |                |
| 22 | 8422-625205 | 电源线     | 1  |           |  |  | 净长0.35米2X1.0mm |
| 21 | 8411-333101 | 端子台     | 2  |           |  |  |                |
| 20 | 8341-625101 | 橡胶垫片    | 4  |           |  |  |                |
| 19 | 8440-629001 | 电机      | 1  |           |  |  | 230V           |
| 18 | 8006-626702 | 右机壳     | 1  | ABS       |  |  |                |
| 17 | 8SJAD04-06D | 机用螺钉    | 1  |           |  |  | M4X6           |
| 16 | 8WF-04D     | 垫片      | 1  |           |  |  |                |
| 15 | 8206-625201 | 螺柱      | 1  | 45        |  |  |                |
| 14 | 8343-625201 | 挂钩      | 1  | A3        |  |  |                |
| 13 | 8SLJD06-60B | 马车头螺钉   | 1  |           |  |  | M6X60          |
| 12 | 8003-524301 | 侧把手     | 1  |           |  |  |                |
| 11 | 313-626701  | 旋钮座     | 1  | ABS       |  |  |                |
| 10 | 8313-626702 | 旋钮盖     | 1  | ABS       |  |  |                |
| 9  | 8312-625202 | 推钮      | 1  | ABS       |  |  |                |
| 8  | 8SJAB40-14B | 自攻螺钉    | 6  |           |  |  |                |
| 7  | 8CC-08B     | 轴用卡簧    | 2  |           |  |  |                |
| 6  | 8121-625001 | 轮子      | 2  | ABS       |  |  |                |
| 5  | 8081-625001 | 轮轴      | 1  | 45        |  |  | 镀白锌            |
| 4  | 8061-625014 | 右吹吸下管   | 1  | PP        |  |  |                |
| 3  | 8SJAB40-16B | 自攻螺钉    | 10 |           |  |  | ST4x16         |
| 2  | 8292-625001 | 支架      | 1  | ABS       |  |  |                |
| 1  | 8061-625013 | 左吹吸下管   | 1  | PP        |  |  |                |

|    |             |      |   |     |  |  |  |
|----|-------------|------|---|-----|--|--|--|
| 50 | 8WF-06D     | 平垫片  | 2 |     |  |  |  |
| 49 | 8SJAB30-10B | 自攻螺钉 | 1 |     |  |  |  |
| 48 | 8WF-03B     | 垫片   | 1 |     |  |  |  |
| 47 | 8413-626701 | 连接线  | 1 |     |  |  |  |
| 46 | 8042-625101 | 微动开关 | 1 |     |  |  |  |
| 45 | 8103-626701 | 集尘架  | 1 | ABS |  |  |  |
| 44 | 8024-626702 | 右导风架 | 1 | PP  |  |  |  |
| 43 | 8024-626701 | 左导风架 | 1 | PP  |  |  |  |

| 序号  | 代号 | 名称 | 数量 | 材料 | 单件重量 | 总计重量 | 备注           |
|-----|----|----|----|----|------|------|--------------|
| 爆炸图 |    |    |    |    |      |      | 宁波亚特电动工具有限公司 |
| 重量  |    |    |    |    |      |      | 吹吸碎风机        |
| 数量  |    |    |    |    |      |      | 8000-626701  |
| 比例  |    |    |    |    |      |      |              |
| 1:1 |    |    |    |    |      |      |              |

借通用件登记  
描图  
校描  
旧底图总号  
签字  
日期